

05 | 29
AOÛT
2021

EXPOSITION

LES COUREAUX | DU MARDI AU DIMANCHE
ESPACE CULTUREL | DE 10H À 13H ET DE 16H À 19H



MICHEAU-VERNEZ *Alchimiste de la couleur* 1907-1989

EXPOSITION ORGANISÉE À LARMOR-PLAGE DANS LE CADRE DU FESTIVAL INTERCELTIQUE DE LORIENT

MICHEAU-VERNEZ

*Alchimiste de la couleur
Alchimiste de la couleur
Alchimiste de la couleur*

La ville de Larmor-Plage est très heureuse de collaborer au 50^{ème} Festival Interceltique de Lorient en présentant, à l'espace culturel "Les Coureaux", les oeuvres de l'artiste Micheau-Vernez. Un breton "ouvert sur le monde" comme le prouve cette exposition de peintures, dessins, illustrations, affiches, faïences sur la Bretagne, la Provence, Venise, Jérusalem... Après la disparition de l'artiste, son épouse Mina (1906-2011), elle-même artiste, s'était installée à Larmor-Plage. Elle en fut la doyenne durant quelques années avant de disparaître à l'âge de 105 ans.

Robert Micheau-Vernez naît à Brest en 1907 et décède au Croisic en 1989. Dès l'enfance, il a choisi d'être peintre. Ce n'était pas une passion, mais bien une vocation. Il reste fidèle au regard qu'il a, dès le début, porté sur la couleur du monde qui l'entoure. Donner à voir aux autres, recueillie sur des toiles, cette vibration qui l'a définitivement ému. Ainsi sa peinture a pour seul sujet la couleur, quel qu'en soit le prétexte. Micheau-Vernez peint et dessine jusqu'à sa mort et détruit aussi beaucoup. Ses maîtres, complémentaires, seront Cézanne, Gauguin et Bonnard. Avec l'obstination de toute une vie, il aura la conviction de croire que leurs œuvres ne sont pas une fin en soi mais que l'on peut aller encore plus loin dans les recherches et la voie tracée par ses précurseurs. Érudit sur l'apport et les inventions des maîtres, technicien du mariage des couleurs, il s'essaie aux audaces de nouvelles harmonies que l'on sent raisonnées dans une construction toujours originale.

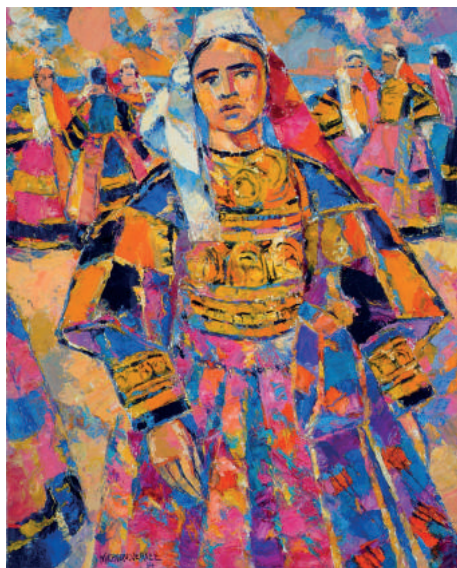
MICHEAU-VERNEZ *L'art de la couleur*

La formation

1926, baccalauréat, diplômé de l'École des Beaux-Arts de Brest – 1927/1928, médaillé de l'École régionale des Beaux-Arts de Nantes – 1928/1930, École Nationale Supérieure des Beaux-Arts à Paris avec le maître Lucien Simon. Il suit en parallèle les cours des Ateliers d'Art Sacré du peintre Maurice Denis.

Le Professorat

Ayant passé son professorat de dessin par nécessité, il sera nommé au lycée de Bastia, la Roche-sur-Yon, Brest, Lannion, Grasse, Pont-l'Abbé et Quimper. Mais en parallèle, il n'arrêtera jamais de peindre et de travailler à l'ensemble de ses œuvres multiples.



Le peintre : « Mais d'où sort-il celui-là ! »

Ce fut l'exclamation d'Armand Drouant, célèbre galeriste du Faubourg Saint-Honoré à Paris, lorsqu'il découvrit ses œuvres en 1977. Micheau-Vernez avait alors 70 ans. Comment un tel artiste, manifestement doué, a-t-il pu passer inaperçu toute sa vie. Il lui consacra une grande exposition en 1978. André Parinaud, alors directeur de la revue "La Galerie des Arts" estimait qu'il était l'un des grands coloristes de la seconde moitié du XX^{ème} siècle.

La critique

"Il est peu d'existence plus discrète, plus secrète dans la simplicité que celle de cet artiste et d'œuvre plus éclatante de couleurs, de soleil et de jeunesse. Sa peinture proclame l'assurance, la force, elle est structurée, affirmée, fougueuse. Chaque touche capte la lumière avec une qualité de précision technique qui montre la sûreté de la main. Ce sont des pépites de soleil enchâssées par un magistral sertisseur" (André Parinaud, Critique d'art)

"Alchimiste de la couleur, il en a pénétré tous les mystères. Peintre de la forme, il en reconstitue les termes avec un art relevant d'un tempérament fort, optimiste ou le mouvement est mû par un geste musical qui nous transporte dans un monde sur lequel règne le soleil. Un talent sûr, une âme profonde, une science faite de recherches et d'expériences." (J. Dubois, Critique d'art à la revue L'Amateur d'Art)

L'Art Sacré et Religieux

L'ancien élève de Maurice Denis exprimera durant toute sa vie son attirance pour l'Art Sacré. Ses vitraux des églises du Conquet (Finistère) et de St-Michel-en-Grève (Côtes d'Armor) ainsi que son Chemin de Croix à Parigné-Le-Pôlin (Sarthe) viennent d'être inscrits récemment à l'Inventaire des Monuments Historiques.

Le sculpteur et la faïence

Micheau-Vernez est connu en Bretagne pour ses faïences réalisées par la Manufacture Henriot à Quimper. De 1930 à 1960, il crée quelques 140 sculptures qui seront éditées en faïence. Il sera le premier sculpteur à donner du mouvement et de la vie à ses faïences, dans une facture très moderne pour l'époque.



L'illustrateur

La qualité technique de ses illustrations, la vivacité des traits, l'originalité de ses compositions et son imagination fertile feront le bonheur de plusieurs éditeurs, avec quelques 1 200 illustrations dans une quinzaine d'ouvrages.

L'affichiste

Autre technique qui doit accrocher l'œil, être lisible, tant en ce qui concerne les graphismes que le visuel, les affiches de Micheau-Vernez se démarquent toujours par leurs qualités artistiques.

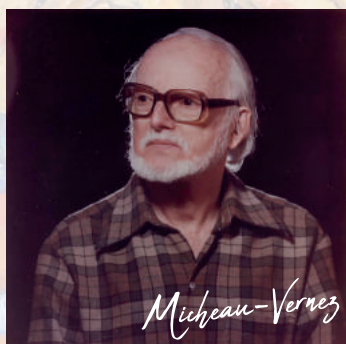
Le dessinateur

En alternance à la peinture, il pratique régulièrement le dessin pour garder la main, en conservant une technique très sûre. Celle-ci s'exprime jusque dans des nus d'une grande pureté, traitée également d'une manière très personnelle où il transcende la beauté de la femme.





"La musique et la peinture sont très proches l'une de l'autre. Beethoven, par la construction et la couleur, est un grand peintre, comme Gauguin ou Cézanne sont pour les mêmes raisons de grands compositeurs. Ainsi ma peinture est comme la musique, chaque partition est une abstraction en soi, et pourtant l'ensemble de la composition est significatif."



micheau-vernez.fr

larmor-plage.bzh

festival-interceltique.bzh